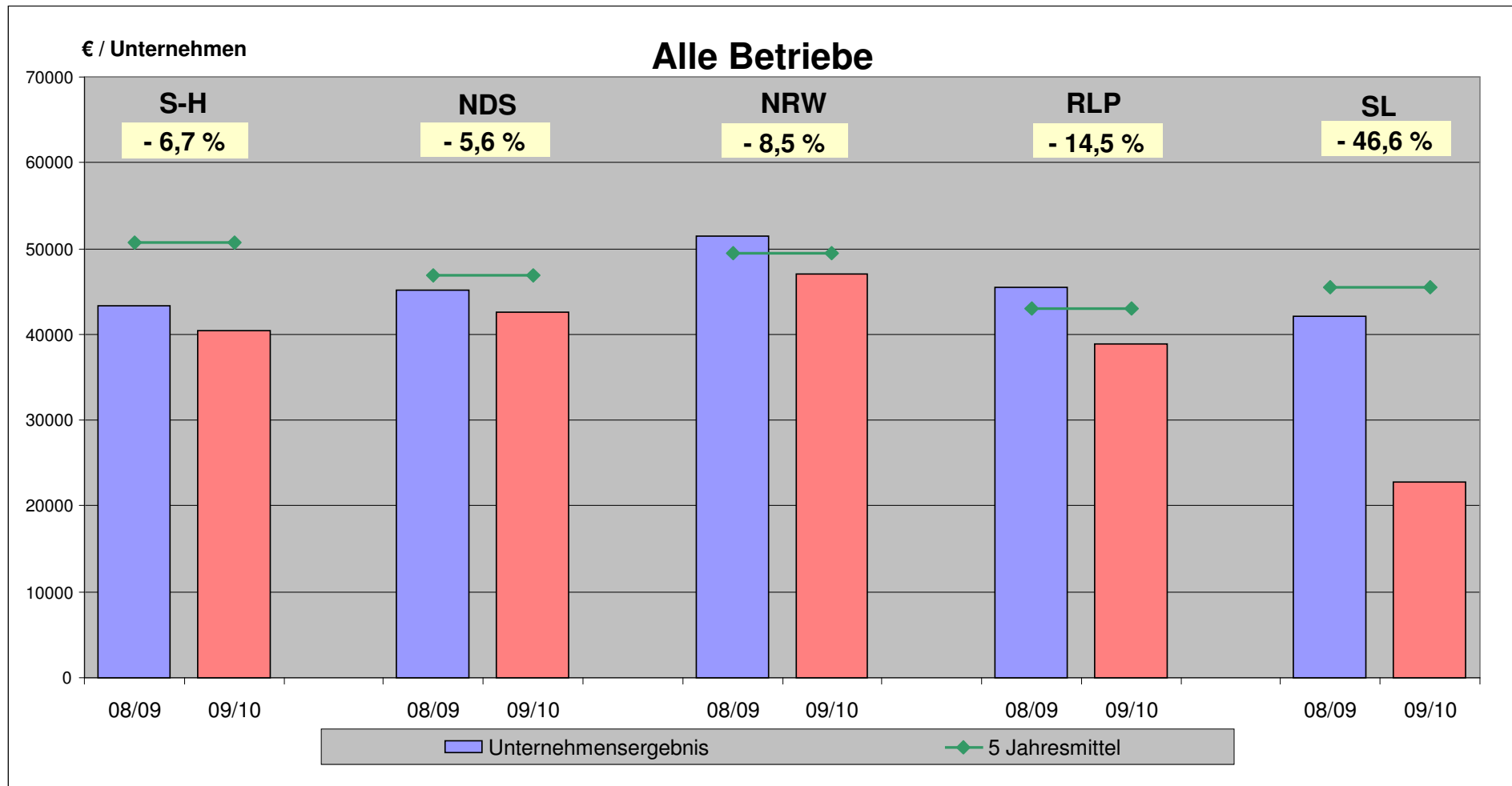


Prognose der Unternehmensergebnisse 09/10



Einschätzung der Ertrags- und Preisentwicklung

in % zum Vorjahr

	von	bis
Getreide		
Menge	-6%	+1%
Preise	-16%	-26%
Raps		
Menge	+12%	+33%
Preis	-9%	-36%
Zuckerrüben		
Menge	+5%	+20%
Preise	+0%	+7%
Kartoffeln		
Ertrag	-10%	+7%
Preise	-10%	-13%

Preisentwicklung in der Tierproduktion

in % zum Vorjahr

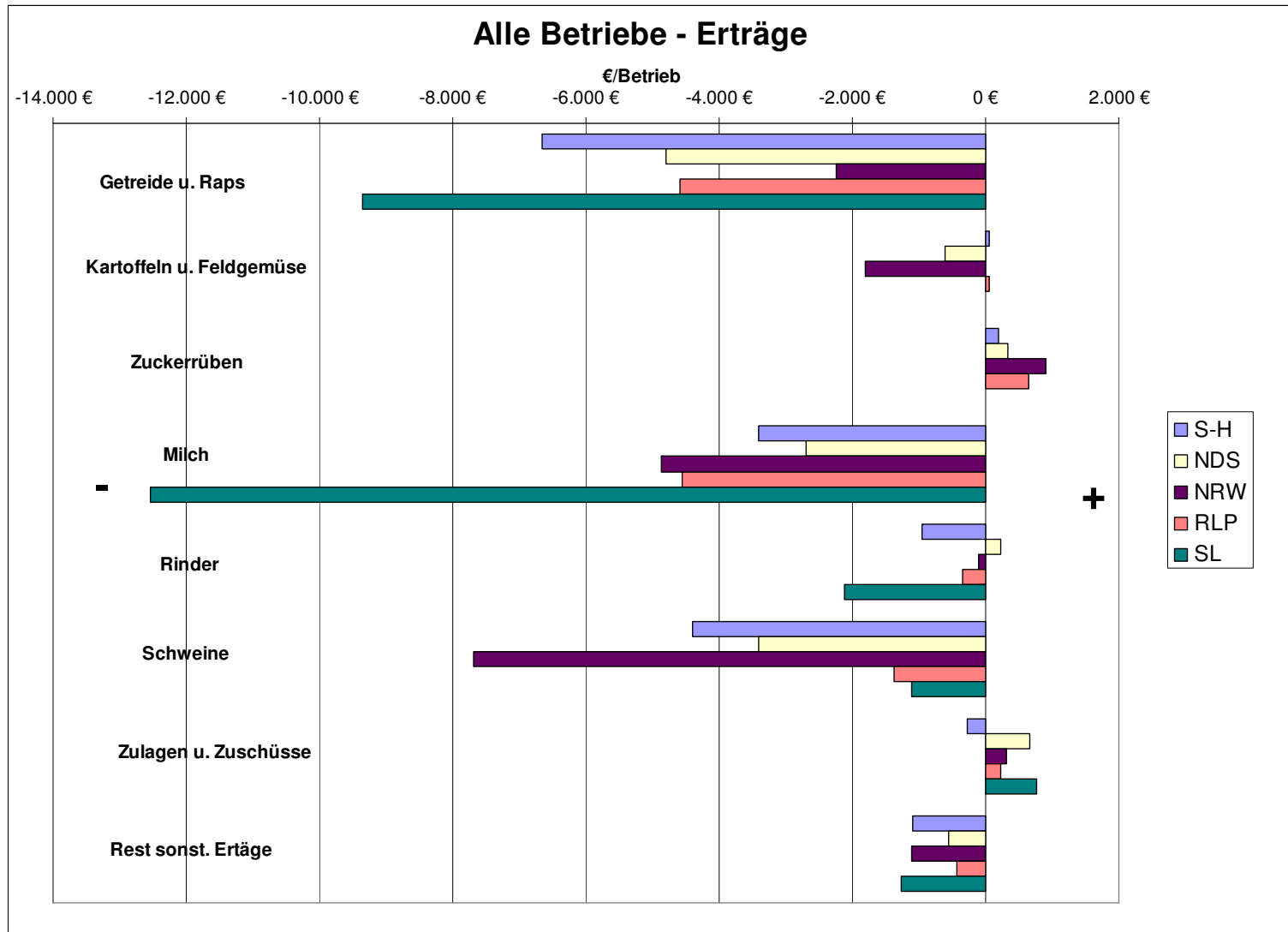
	von	bis
Milch	-7%	-16%
Rindfleisch (Bullen)	-2%	-8%
Nutzkälber	+8%	+20%
Mastschweine	-4%	-10%
Ferkel	-8%	-15%

Entwicklung ausgewählter Aufwandspositionen

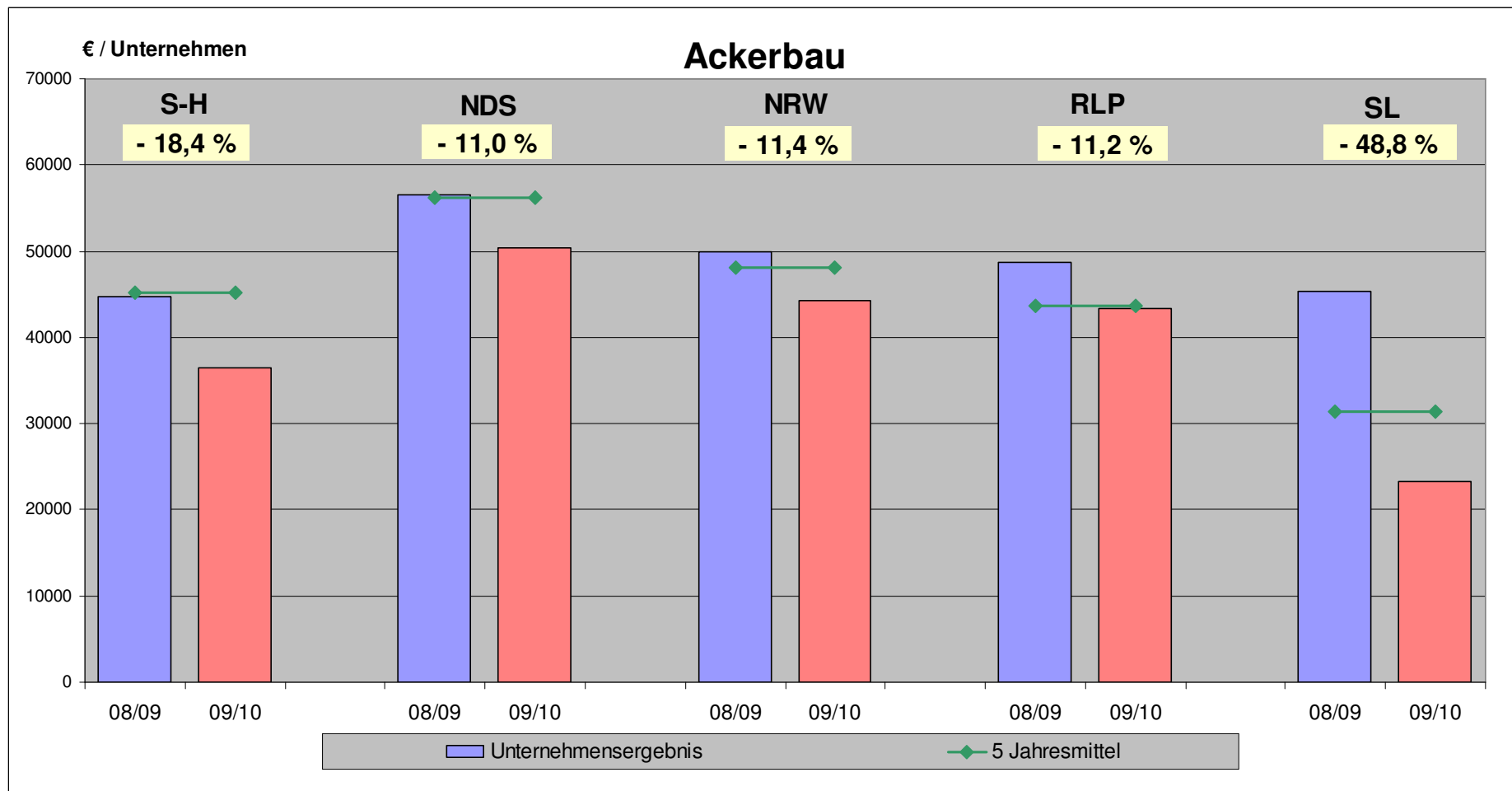
in % zum Vorjahr

	von	bis
Saat- und Pflanzgut	-2%	-15%
Düngemittel	-10%	-33%
Schweinezukäufe	-7%	-14%
Futtermittel	-11%	-18%
Treib- und Schmierstoffe	-4%	-10%

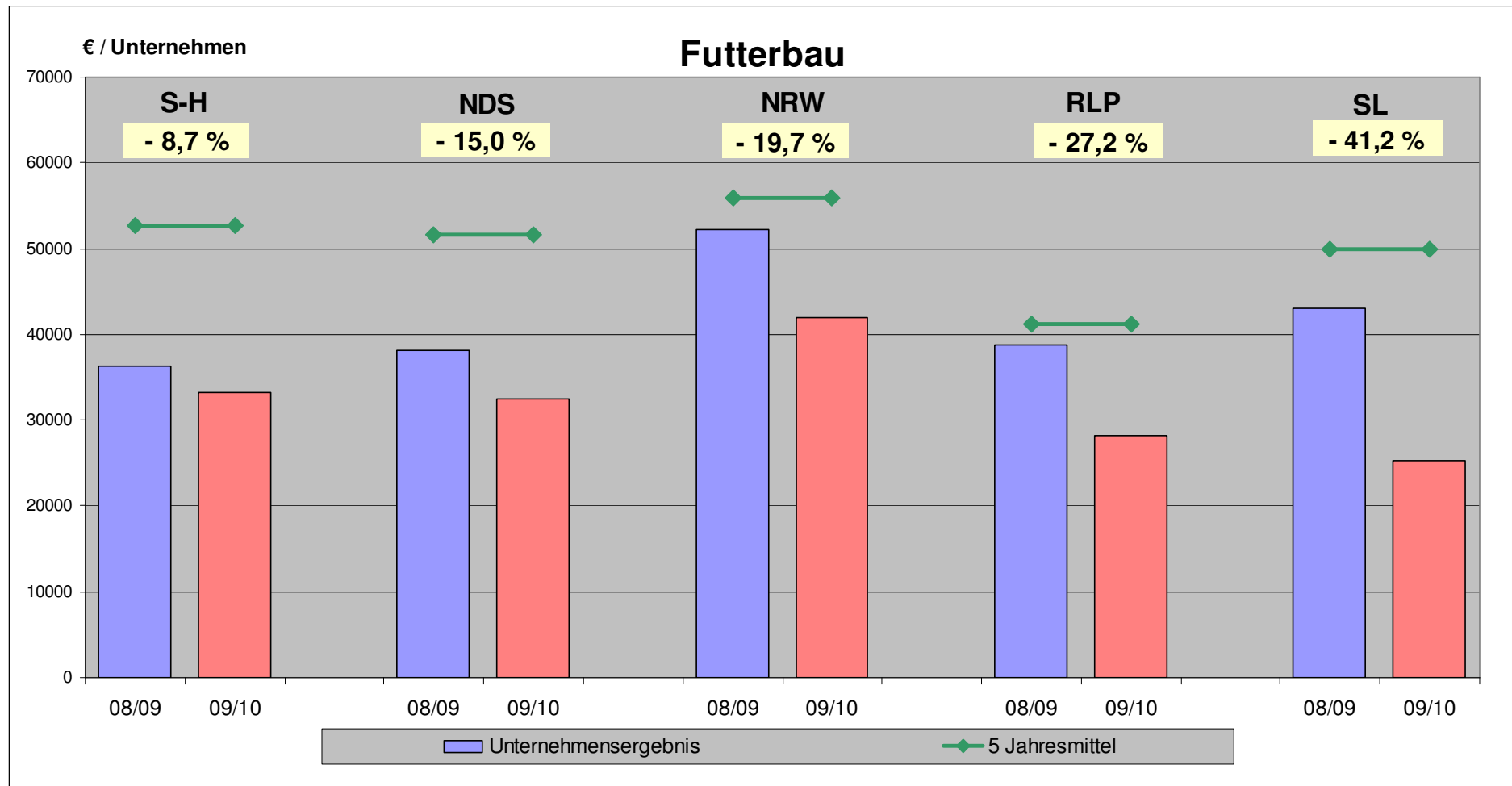
Größte Einflussfaktoren auf das Unternehmensergebnis



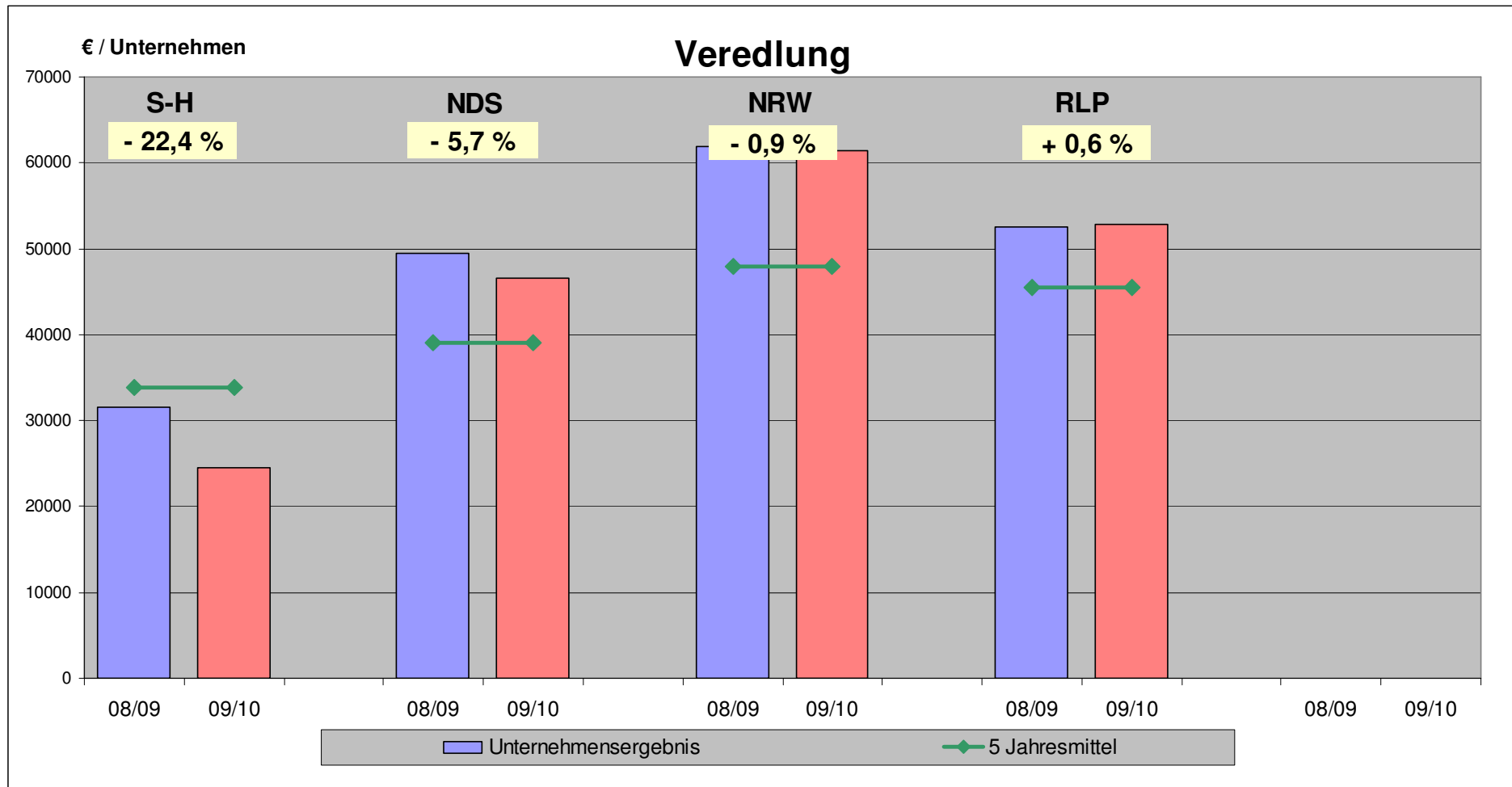
Prognose der Unternehmensergebnisse 09/10



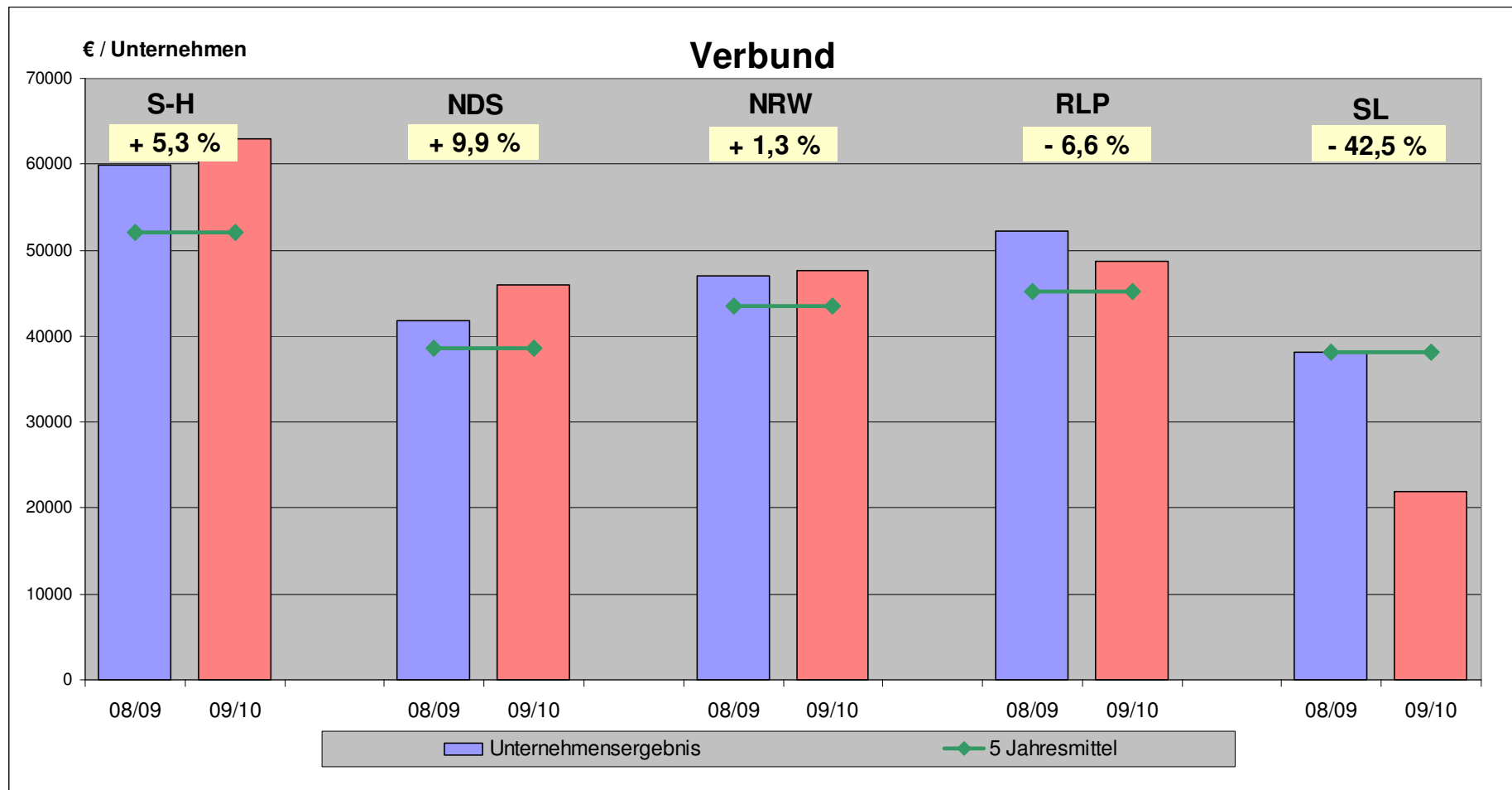
Prognose der Unternehmensergebnisse 09/10



Prognose der Unternehmensergebnisse 09/10



Prognose der Unternehmensergebnisse 09/10



Fazit:

- Umsatzeinbußen in allen Betriebszweigen aufgrund rückläufiger Produktpreise
- Geringerer Aufwand bei den wichtigsten Betriebsmitteln lindern den Absturz
- Märkte fahren weiter Achterbahn, Talsohle erreicht?
- Betriebe verzehren in diesem Jahr massiv Eigenkapital
- Liquiditätsdruck bleibt!

