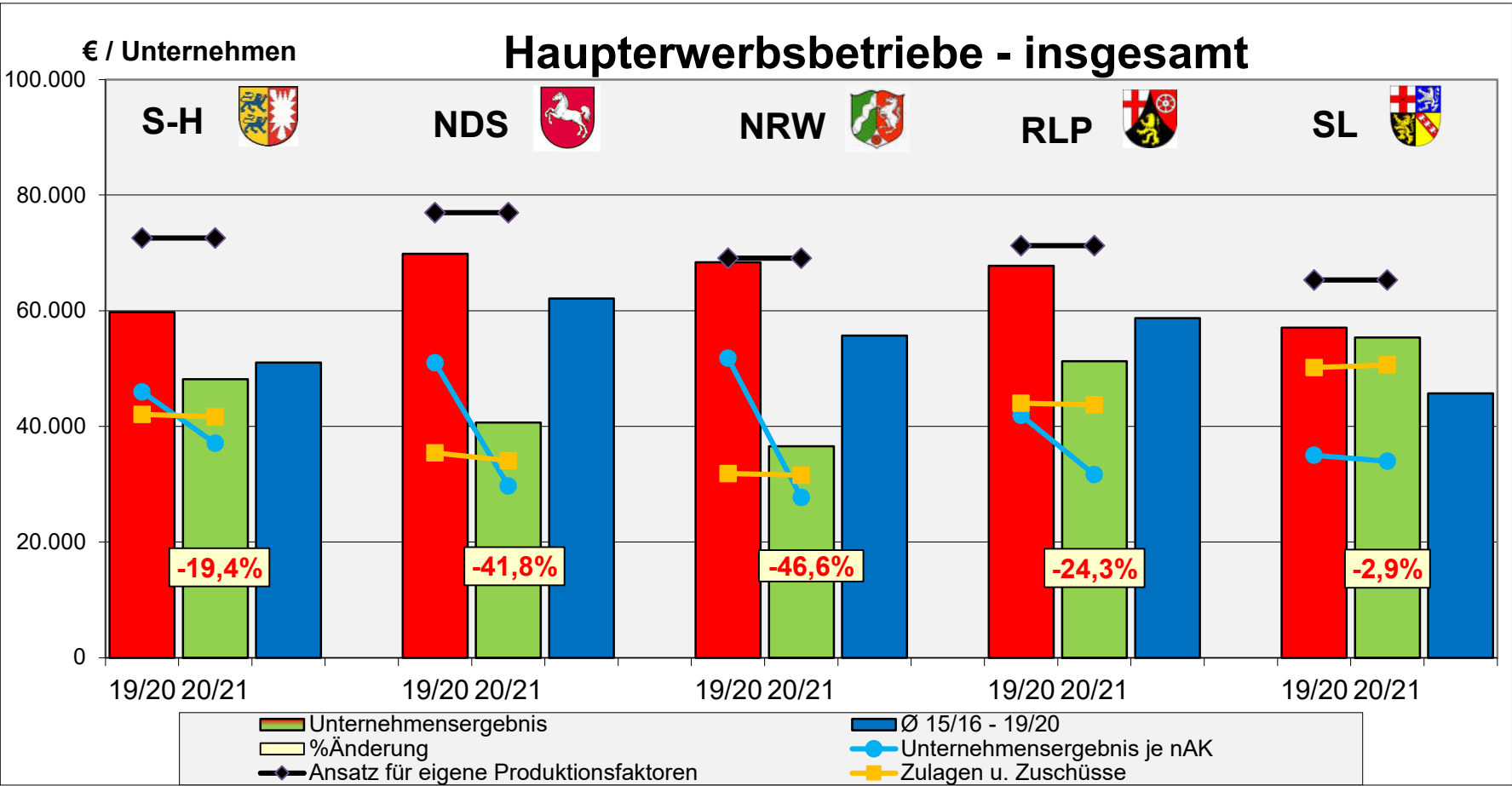


Prognose der Unternehmensergebnisse WJ 2020/21



Einschätzung der Ertrags- und Preisentwicklung

in % zum Vorjahr

	von	bis
Getreide		
Menge	- 3 %	+ 1 %
Preise	+ 2 %	+ 9 %
Raps		
Menge	- 1 %	+ 16 %
Preise	- 2 %	+ 4 %
Zuckerrüben		
Menge	- 18 %	+ 2 %
Preise	- 5 %	+ 11 %
Kartoffeln		
Menge	- 2 %	+ 12 %
Preise	- 35 %	- 22 %

Preisentwicklung in der Tierproduktion

in % zum Vorjahr

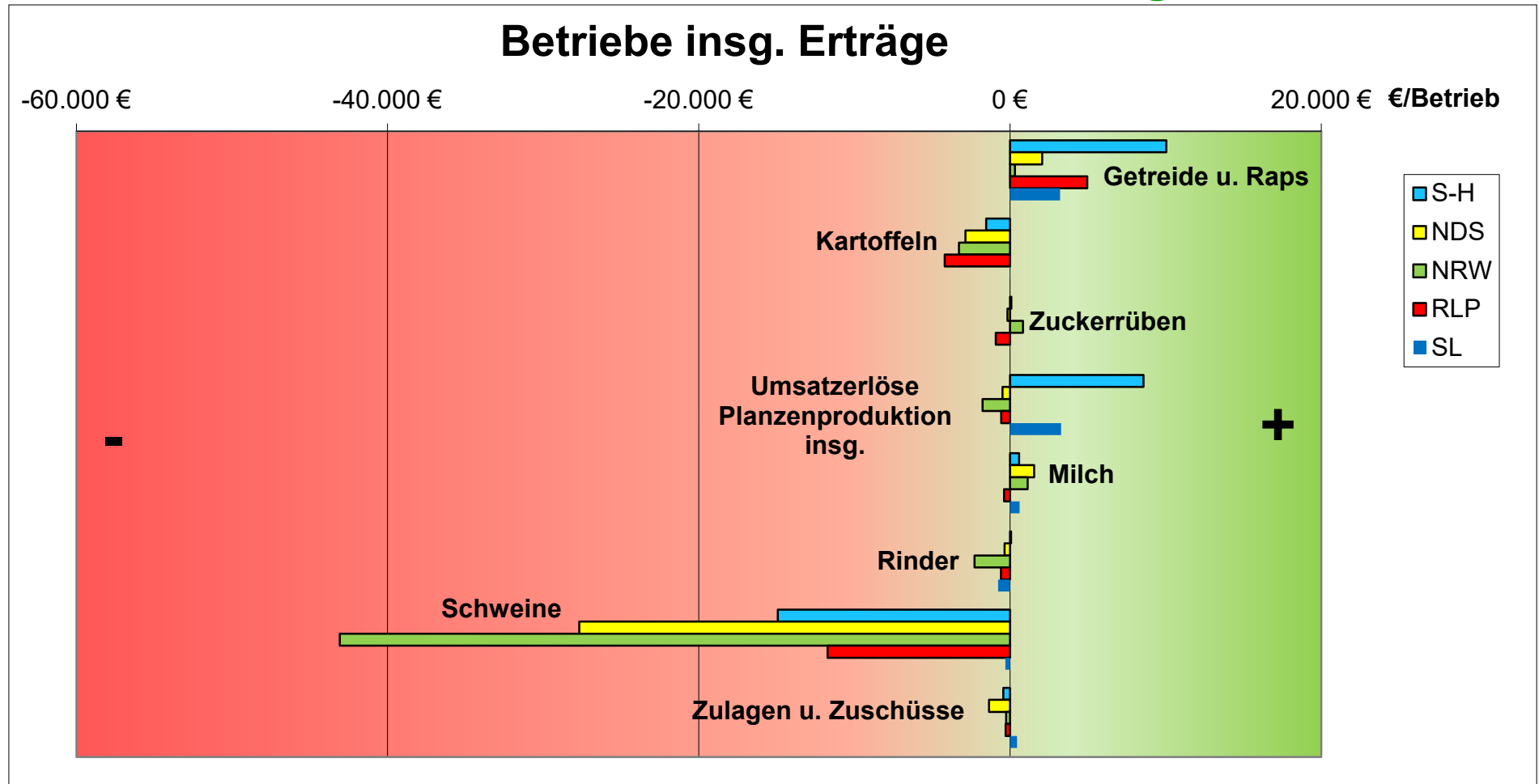
	von	bis
Milch	- 2 %	+ - 0 %
Rindfleisch (Bullen)	- 5 %	+ 1 %
Zuchtfärsen	- 8 %	- 1 %
Mastschweine	- 28 %	- 24 %
Ferkel	- 48 %	- 30 %

Entwicklung ausgewählter Aufwandspositionen

in % zum Vorjahr

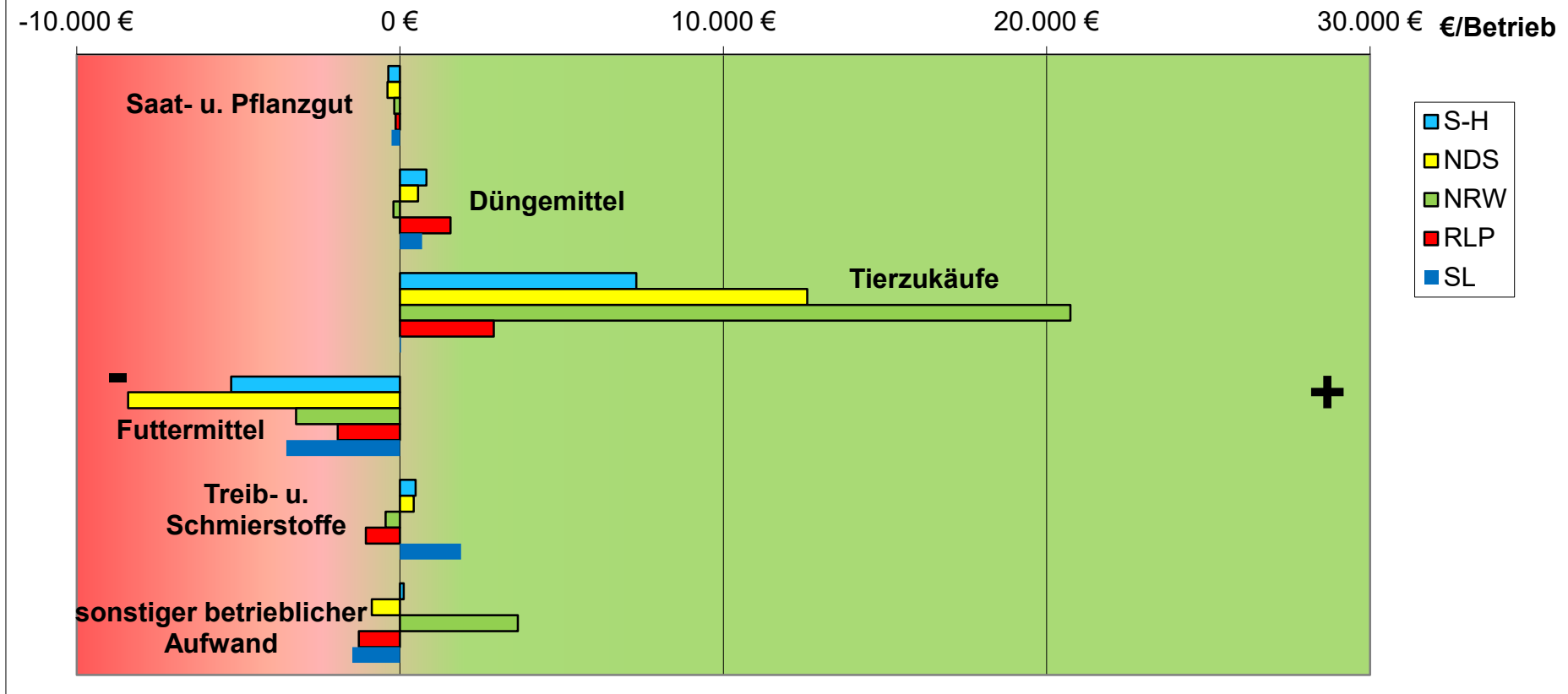
	von	bis
Saatgut	+ 1 %	+ 2 %
Düngemittel	- 10 %	+ 2 %
Tierzukäufe	- 29 %	- 2 %
Futtermittel	+ 3 %	+ 8 %
Treib- und Schmierstoffe	- 13 %	+ 6 %
Strom, Heizstoffe, Wasser	+ - 0 %	+ 4 %

Einflussfaktoren auf das Unternehmensergebnis

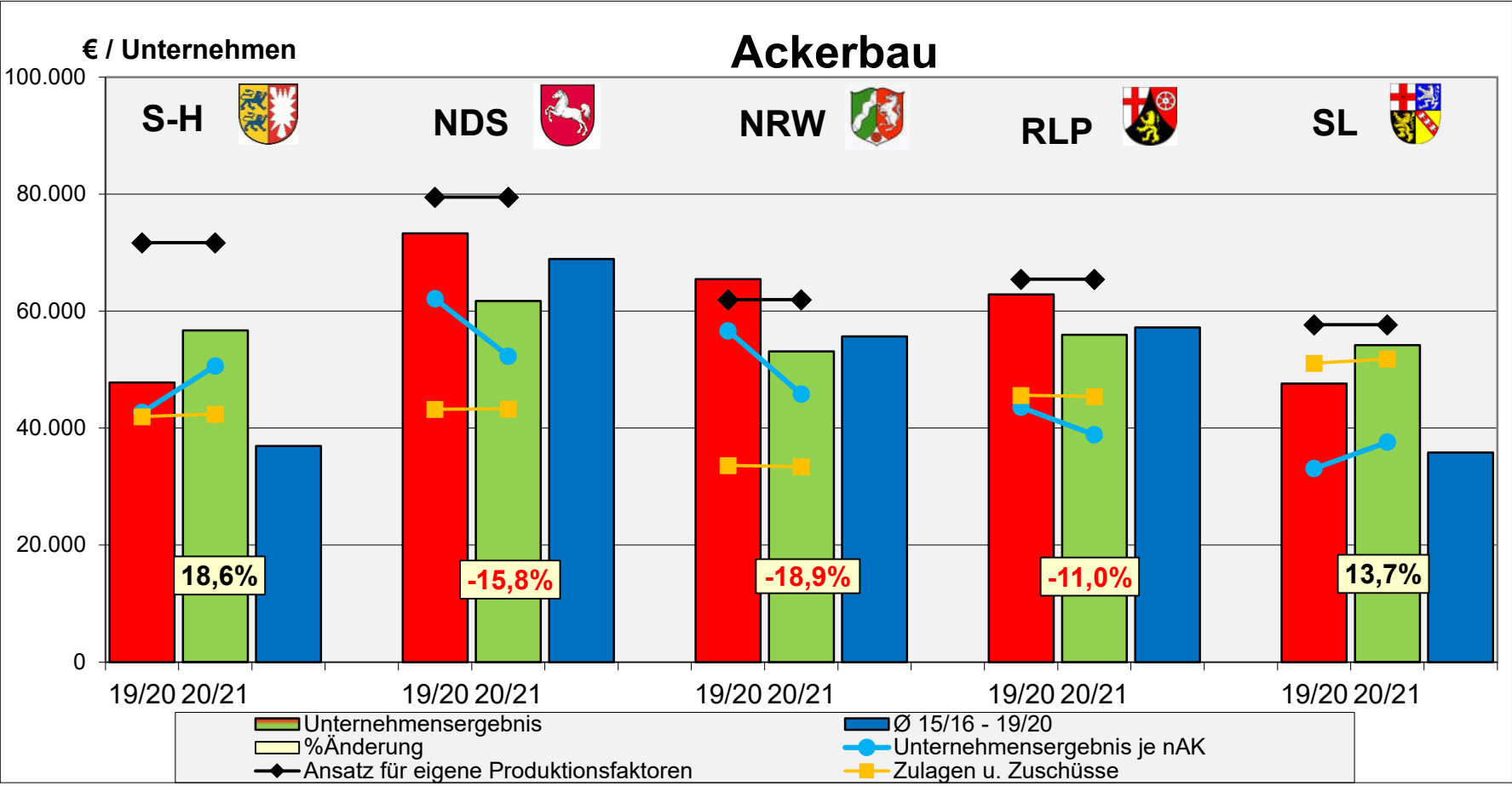


Einflussfaktoren auf das Unternehmensergebnis

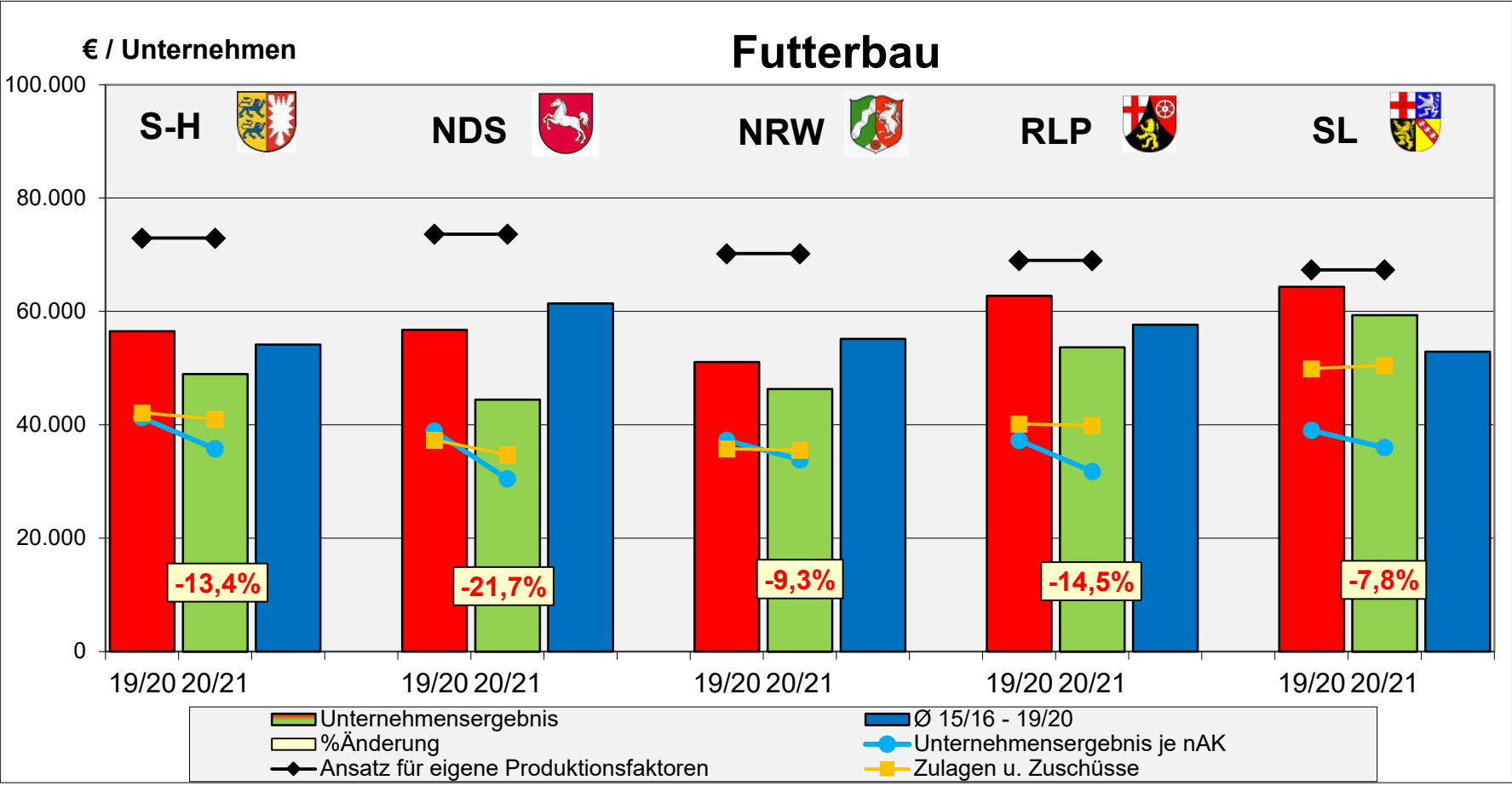
Betriebe insg. Aufwand



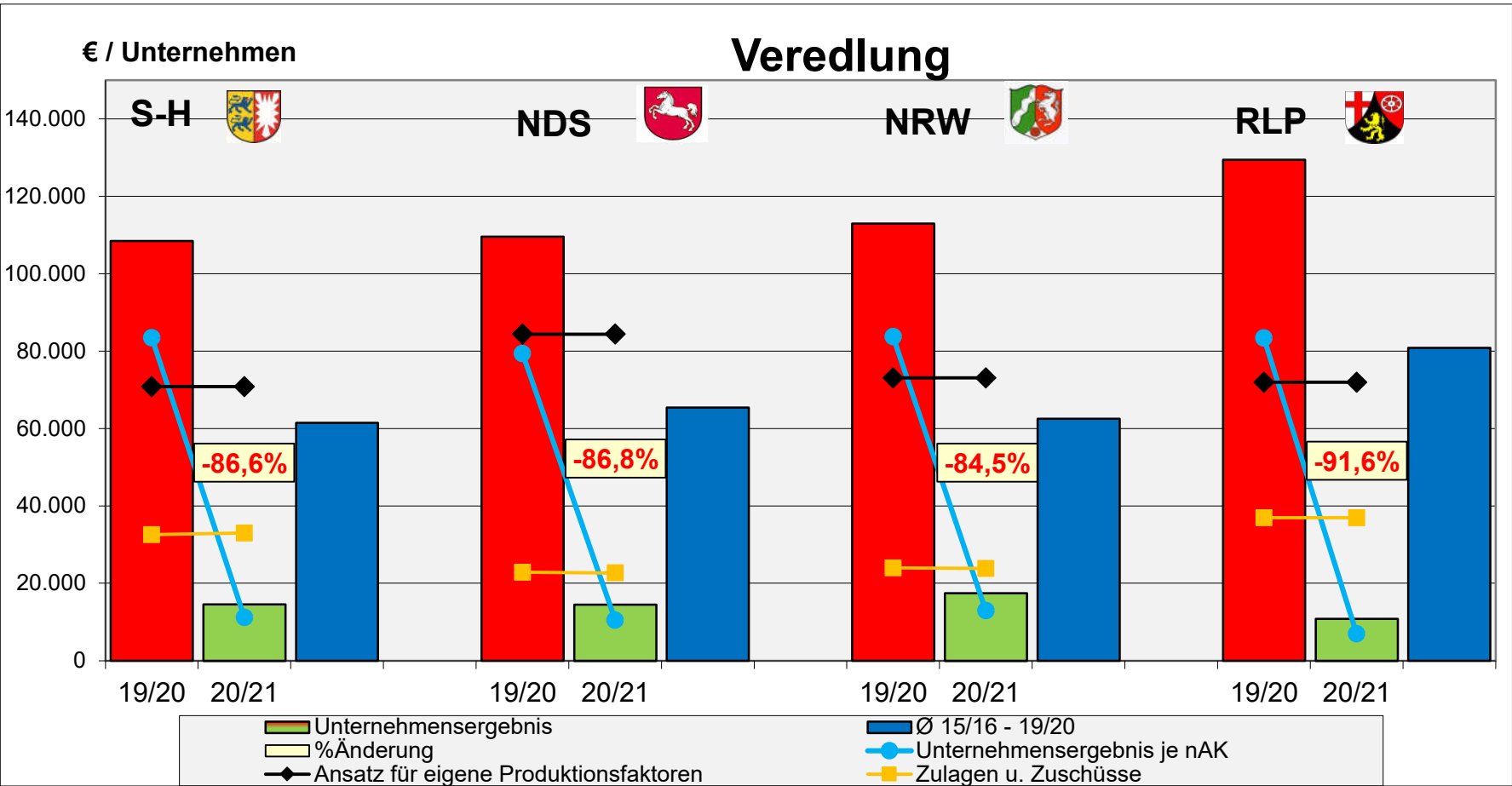
Prognose der Unternehmensergebnisse WJ 2020/21



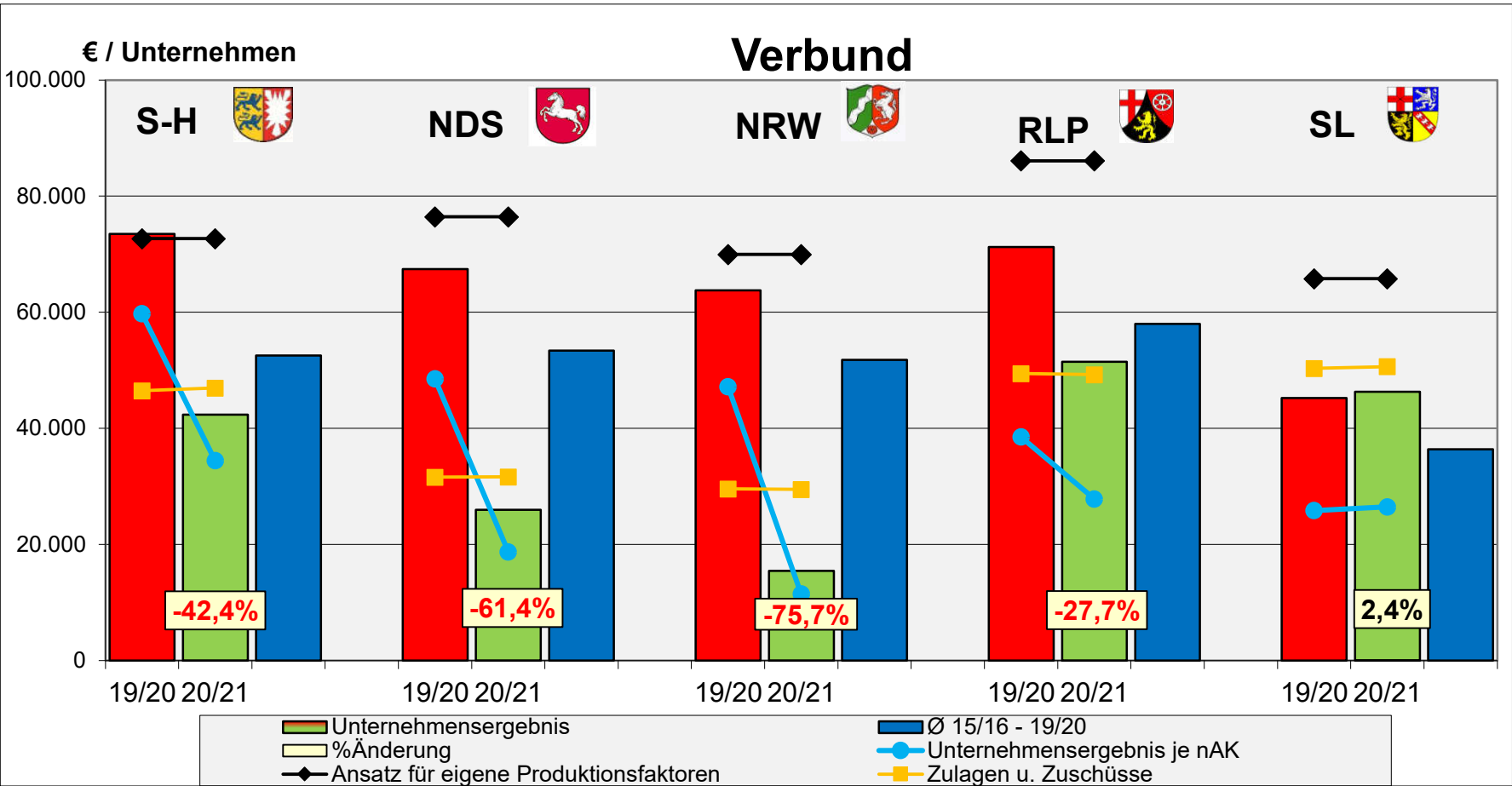
Prognose der Unternehmensergebnisse WJ 2020/21



Prognose der Unternehmensergebnisse WJ 2020/21



Prognose der Unternehmensergebnisse WJ 2020/21



Fazit:

- ✓ Corona und ASP haben Märkte im Griff
- ✓ Höhere Betriebs- und Futtermittelkosten belasten zusätzlich
- ✓ Moderat gestiegene Umsätze aus Getreide und Raps gleichen die Einbußen im Hackfrucht- und Gemüsebaunicht aus
- ✓ Speisekartoffelpreise erneut um etwa 30 % gesunken; Pandemiebedingter Nachfrageeinbruch
- ✓ Schwache Umsatzentwicklung bei der Milch und rückläufige Rindfleischpreise führen erneut zu sinkenden Einkommen
- ✓ Weniger Exporte und sinkende Nachfrage nach Schweinefleisch führen zu dramatischen Preis- und Gewinneinbußen
- ✓ Wirtschaftsergebnisse bringen allen Betriebsformen erhebliche Eigenkapitalverluste und erhebliche Liquiditätsengpässe